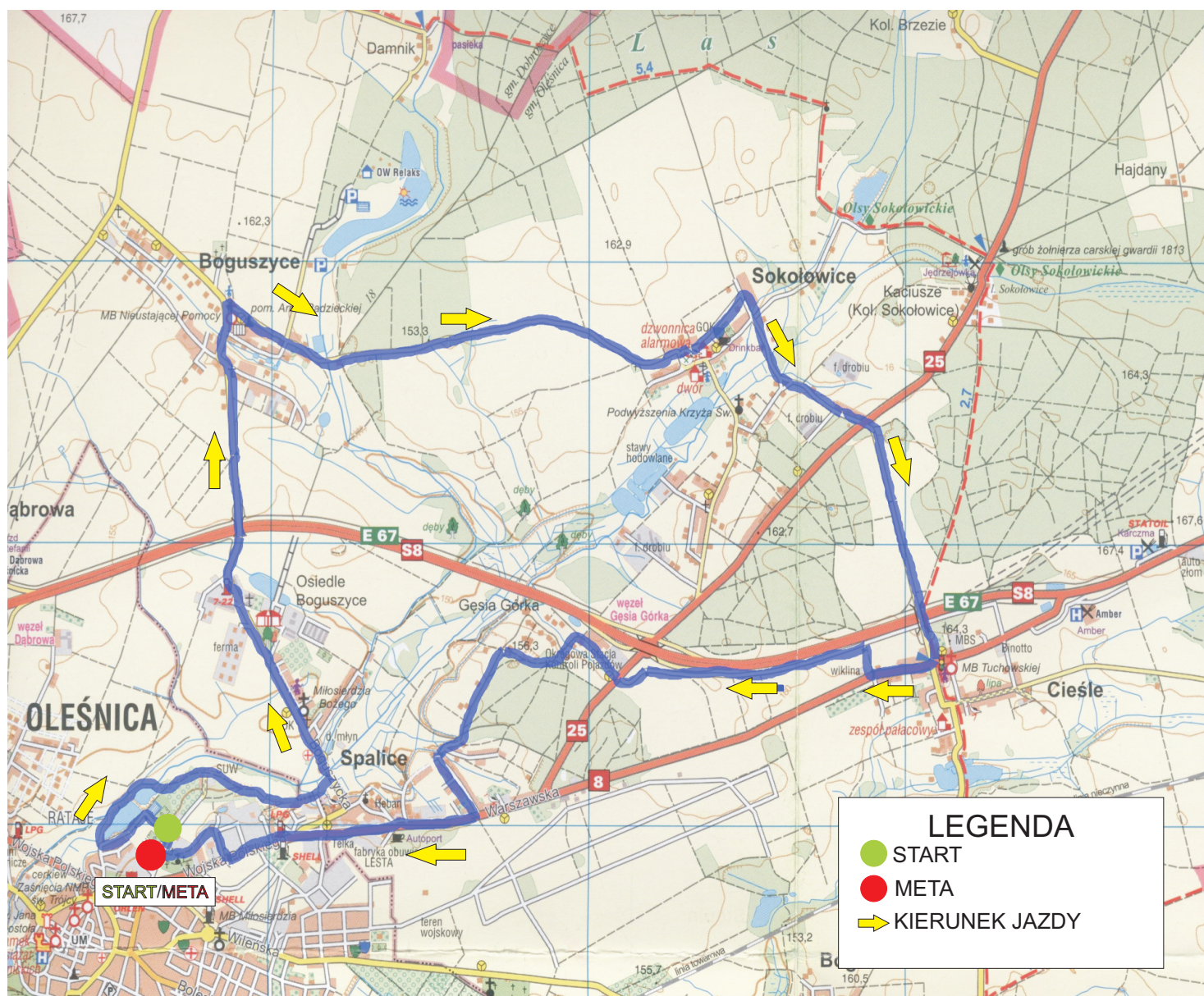




OPIS SZCZEGÓŁOWY TRASY XX OLEŚNICKIEGO RAJDU ROWEROWEGO 2018





OPIS SZCZEGÓŁOWY TRASY XX OLEŚNICKIEGO RAJDU ROWEROWEGO 2018

Opis szczegółowy trasy XX Oleśnickiego Rajdu Rowerowego

Start – stadion sportowy OKR ATOL ul. Brzozowa 5

w dniu 23.09 2018 r. godz. 9.30

Po minięciu bramy stadionu sportowego skręcamy w lewo, kierując się do Parku ze Stawami Miejskimi. Będąc w parku skręcamy w lewo i objeżdżając stawy dojeżdżamy do ul. Boguszyckiej – droga asfaltowa – gruntowa - (**dystans 3,0 km – czas 8 min**). Następnie skręcamy w lewo i ul. Boguszycką jedziemy aż do skrzyżowania we wsi Boguszyce (przy Kościele Rzymskokatolickim) – droga asfaltowa - (**dystans 3,4 km – czas 10 min, razem 6,4 km – czas 18 min**). Następnie skręcamy w prawo i jedziemy przez wieś Sokołowice aż do drogi krajowej nr 25 – droga asfaltowa - (**dystans 5,4 km – czas 16 min, razem 11,8 km – czas 34 min**). Przekraczamy drogę krajową nr 25 – **zachować ostrożność przy jej przekraczaniu** – i wzdłuż pól jedziemy do wsi Cieśle, do skrzyżowania z drogą krajową nr 98 – droga asfaltowa - (**dystans 2,6 km – czas 8 min, razem 14,4 km – czas 42 min**). Będąc przy krzyżówce we wsi Cieśle skręcamy w prawo i drogą asfaltową (wzdłuż drogi S 8) dojeżdżamy do drogi krajowej nr 25 – droga asfaltowa - (**dystans 2,5 km – czas 7 min, razem 16,9 km – czas 49 min**). Przekraczamy drogę krajową nr 25 – **zachować ostrożność przy jej przekraczaniu** – i przez uliczki osiedla Spalice jedziemy do ul. Warszawskiej i wzdłuż niej do mety – Stadion Miejski (**dystans 4,7 km – czas 14 min, razem 21,6 km – czas 1 godz. 3 min**).

Na mecie posiłek regeneracyjny.

Zakończenie rajdu – stadion sportowy OKR ATOL ul. Brzozowa 7.

Czas przejazdu trasy (bez postojów i usterek)- ok. **czas 1 godz. 3 min**